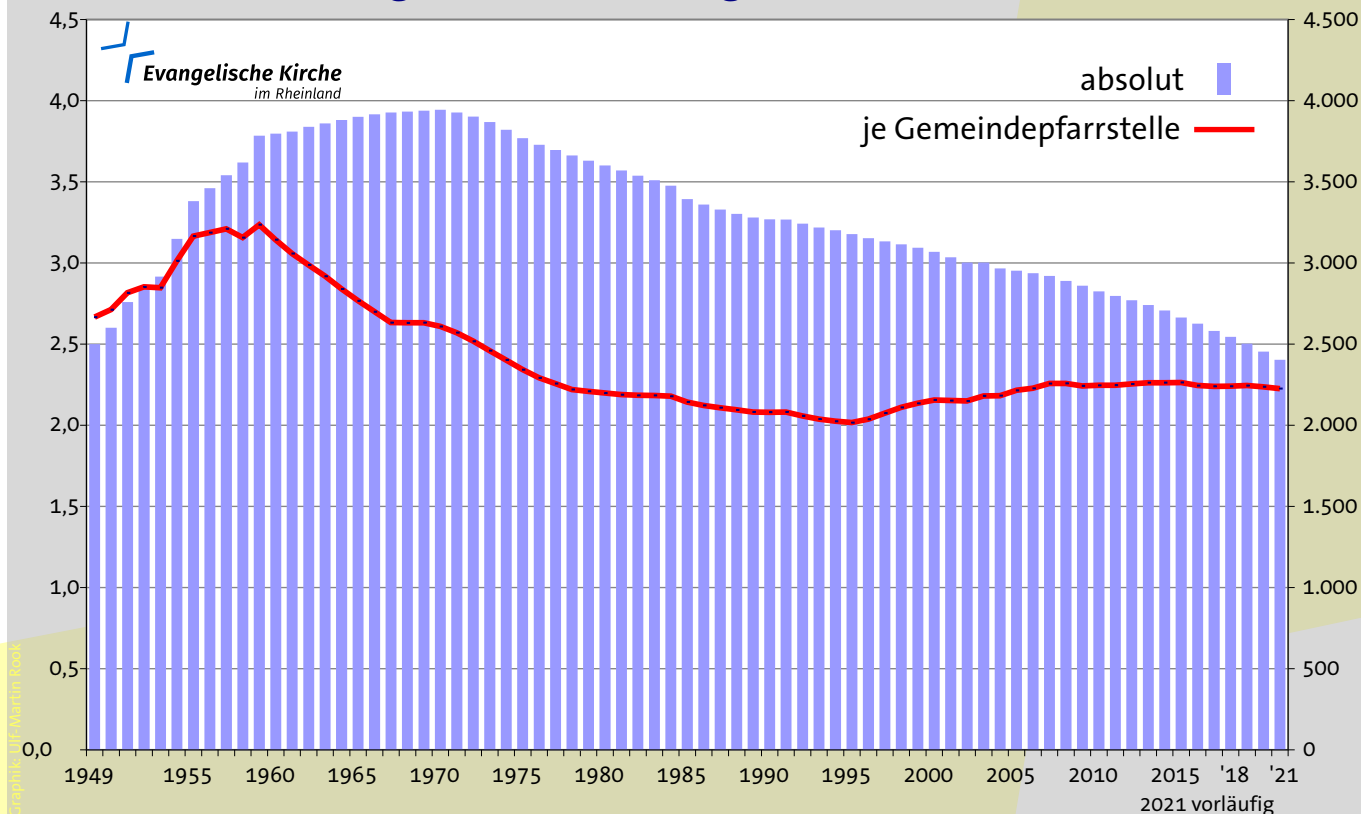


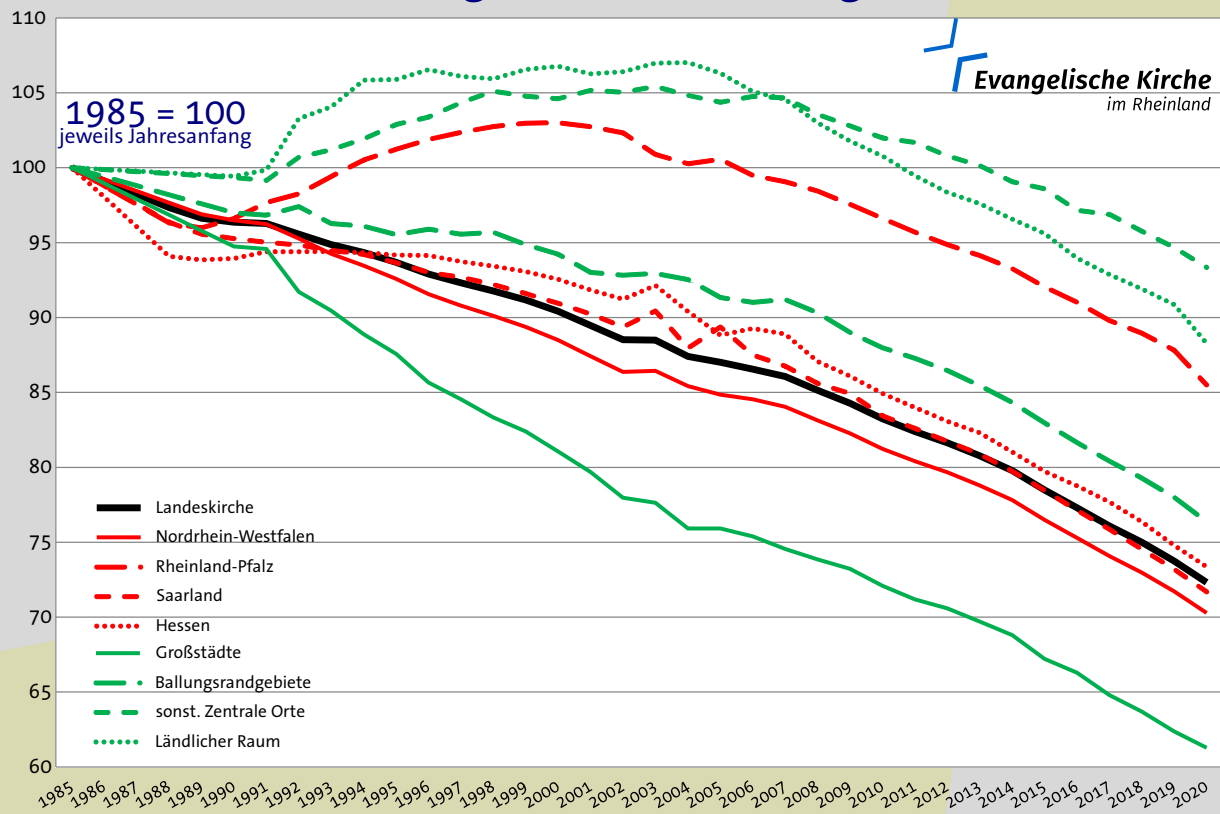
absolut  
in Mio.

# Entwicklung der Gemeindegliederzahlen

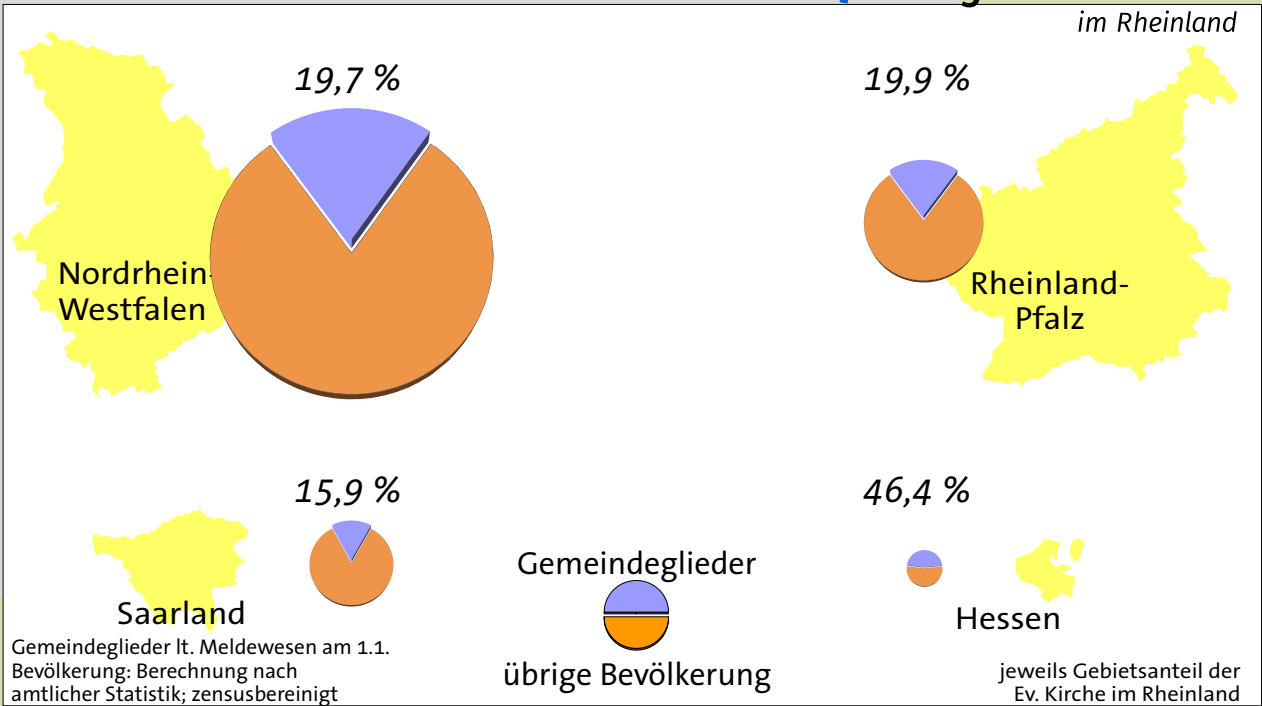
je Gemeindepfarrstelle



# Relative Gemeindegliederentwicklung



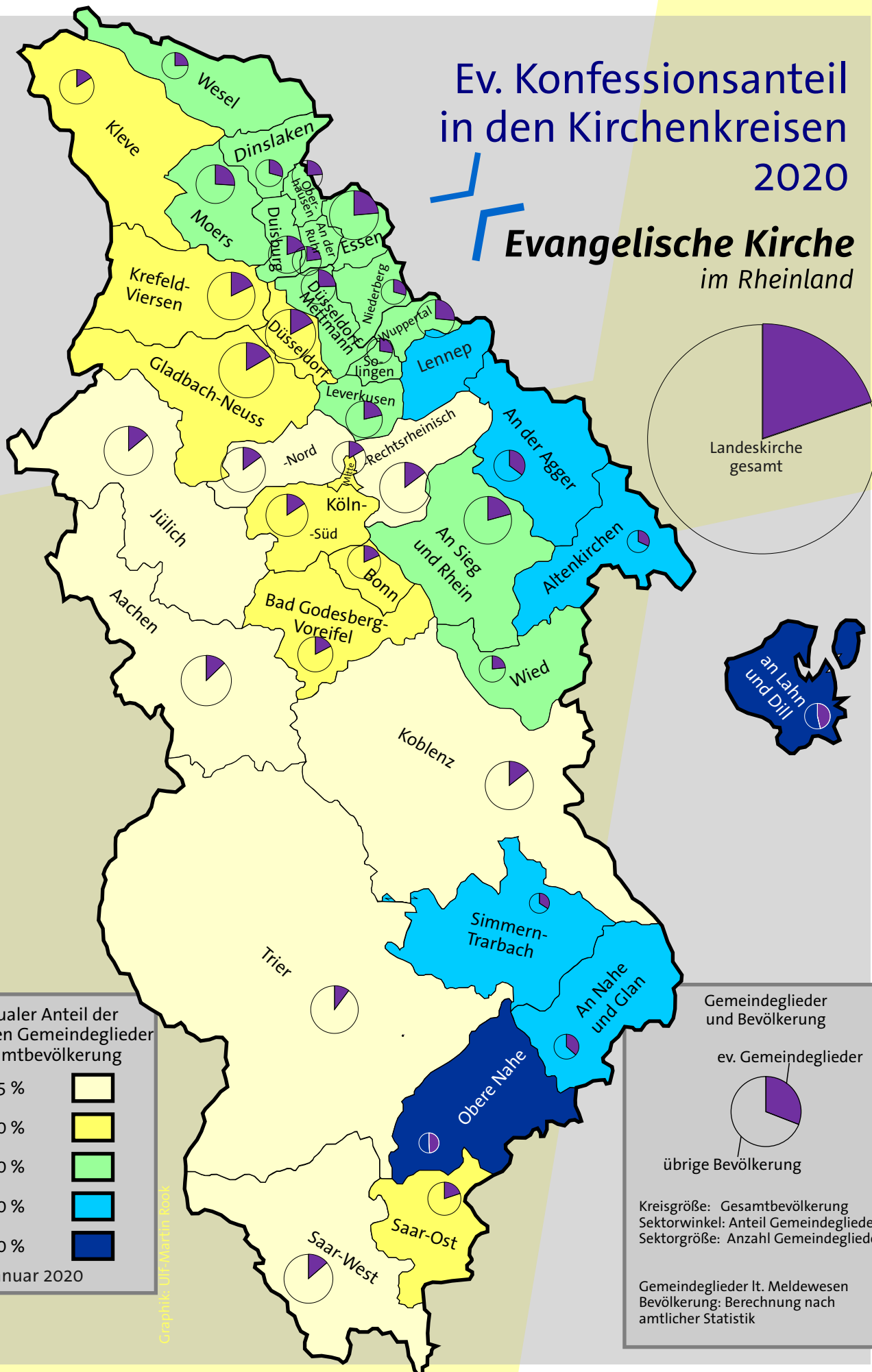
# Evangelischer Konfessionsanteil in den Bundesländern 2020



Graphic: Ulf-Martin Eick

# Ev. Konfessionsanteil in den Kirchenkreisen 2020

## Evangelische Kirche im Rheinland



Prozentualer Anteil der evangelischen Gemeindeglieder zur Gesamtbevölkerung am 1. Januar 2020

10 % - 15 %	Light Yellow
15 % - 20 %	Yellow
20 % - 30 %	Light Green
30 % - 40 %	Light Blue
40 % - 50 %	Dark Blue

Gemeindeglieder und Bevölkerung

ev. Gemeindeglieder (Purple)

übrige Bevölkerung (Light Yellow)

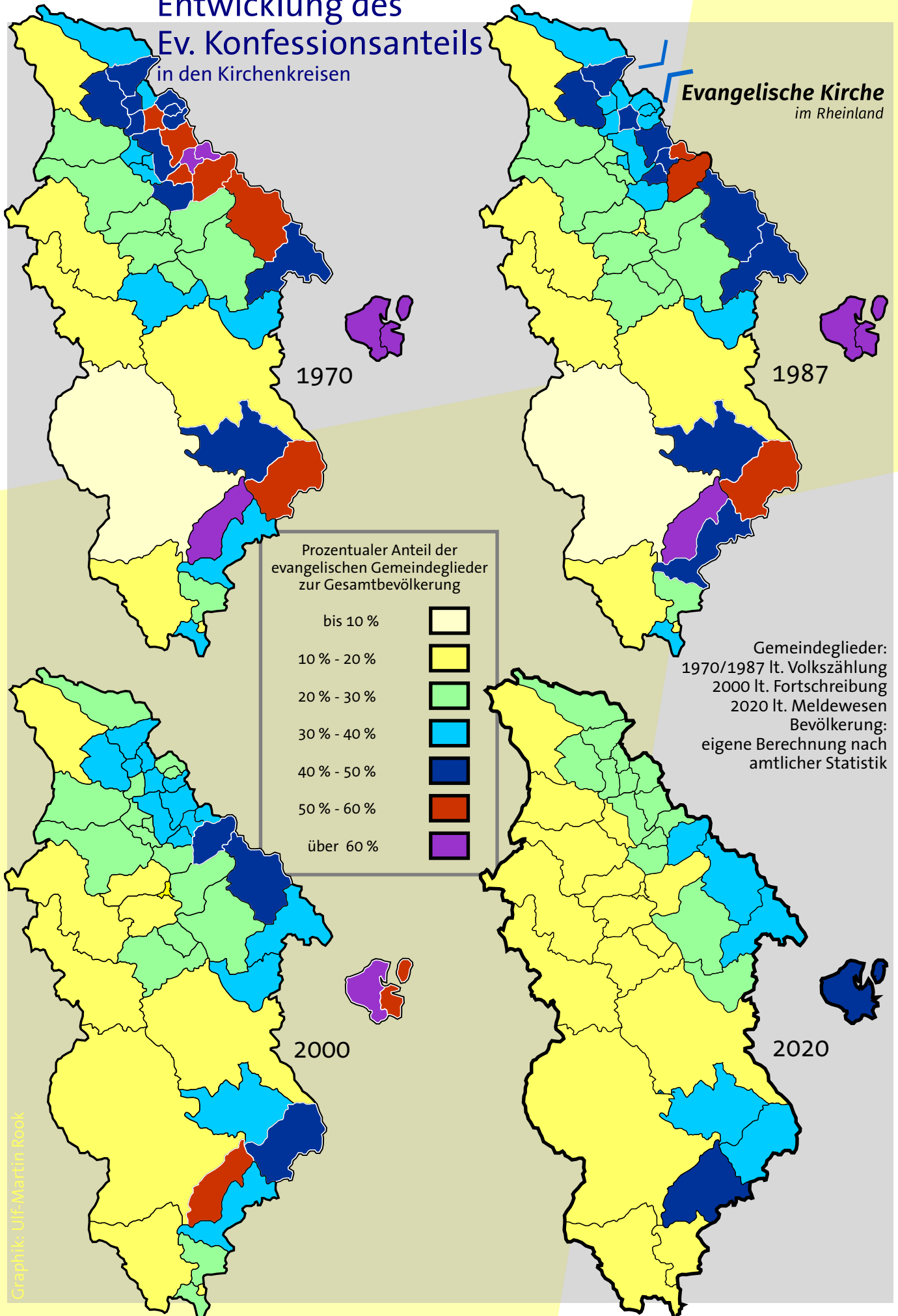
Kreisgröße: Gesamtbevölkerung  
 Sektorwinkel: Anteil Gemeindeglieder  
 Sektorgröße: Anzahl Gemeindeglieder

Gemeindeglieder lt. Meldewesen  
 Bevölkerung: Berechnung nach amtlicher Statistik

Graphik: Off-Martin Kock

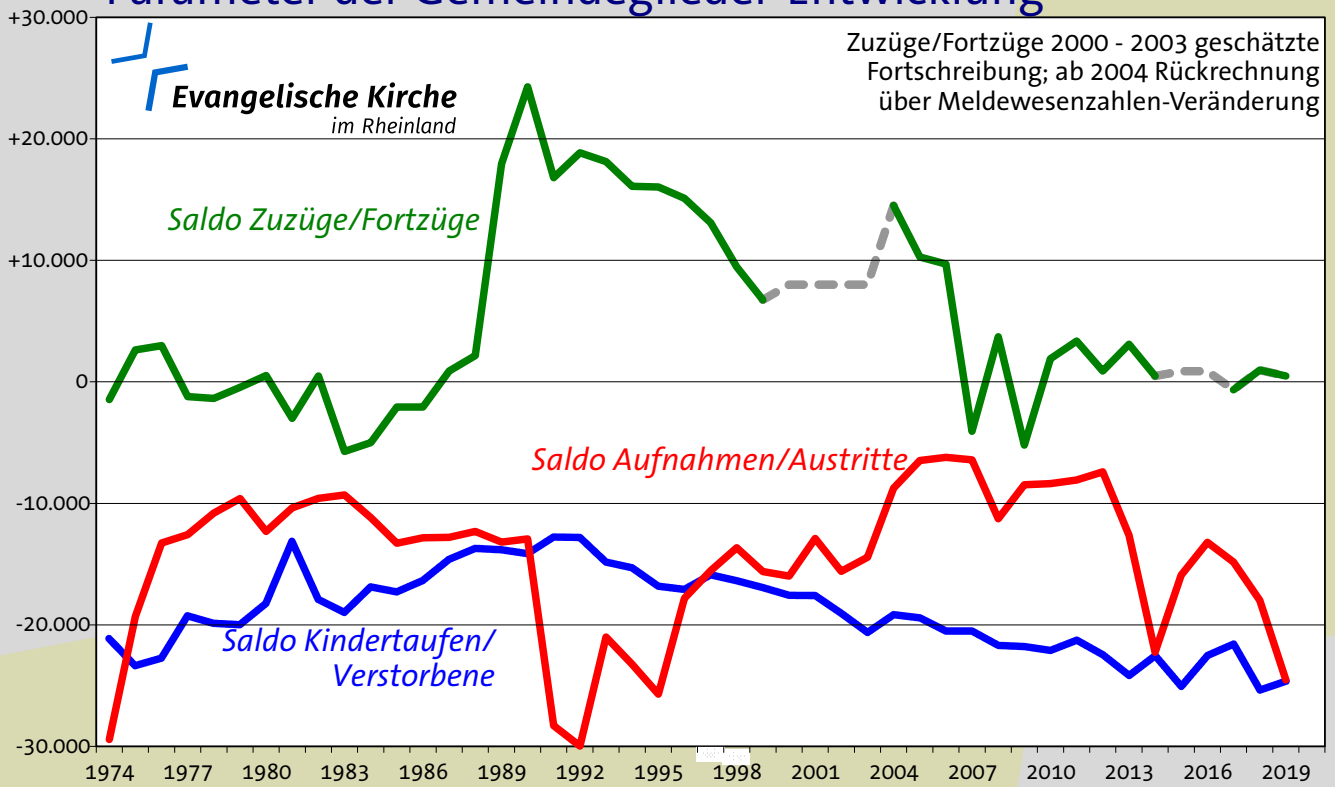
# Entwicklung des Ev. Konfessionsanteils in den Kirchenkreisen

Evangelische Kirche  
im Rheinland

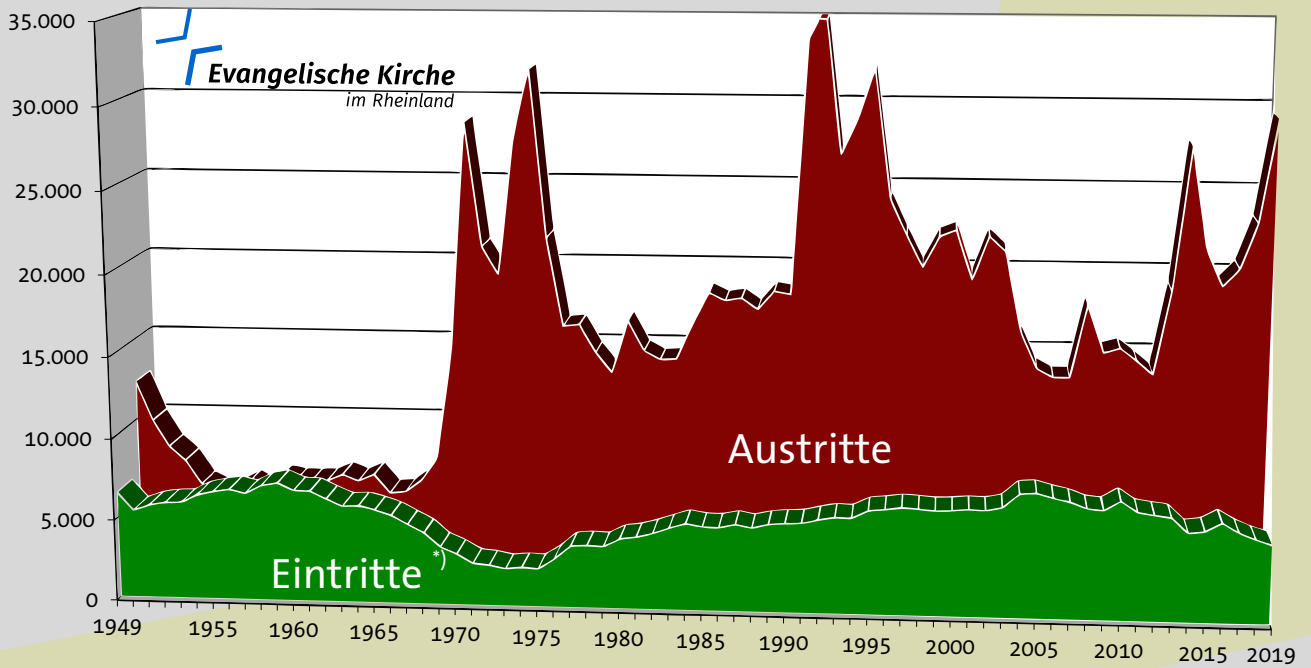


Graphik: Ulf-Martin Rook

# Parameter der Gemeindeglieder-Entwicklung



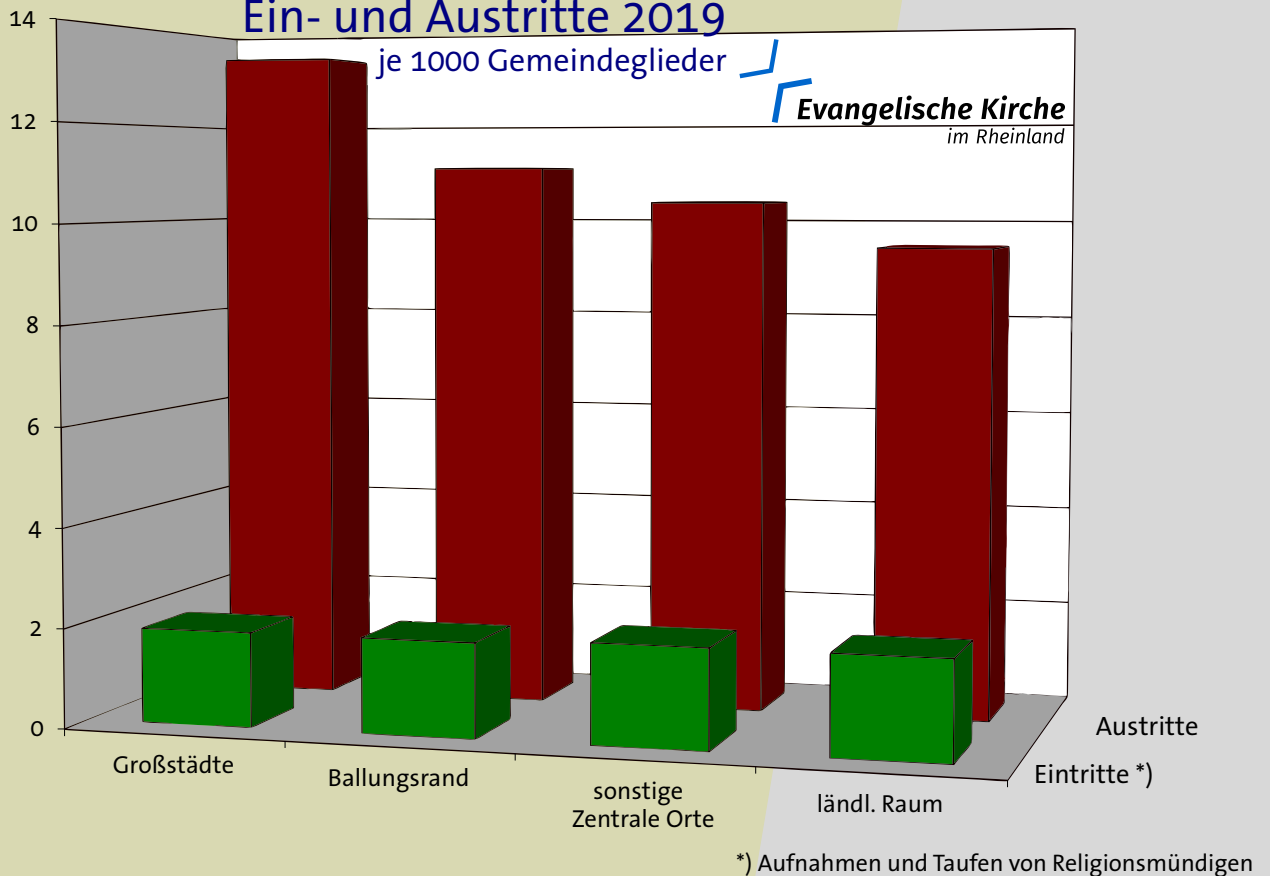
## Ein- und Austritte



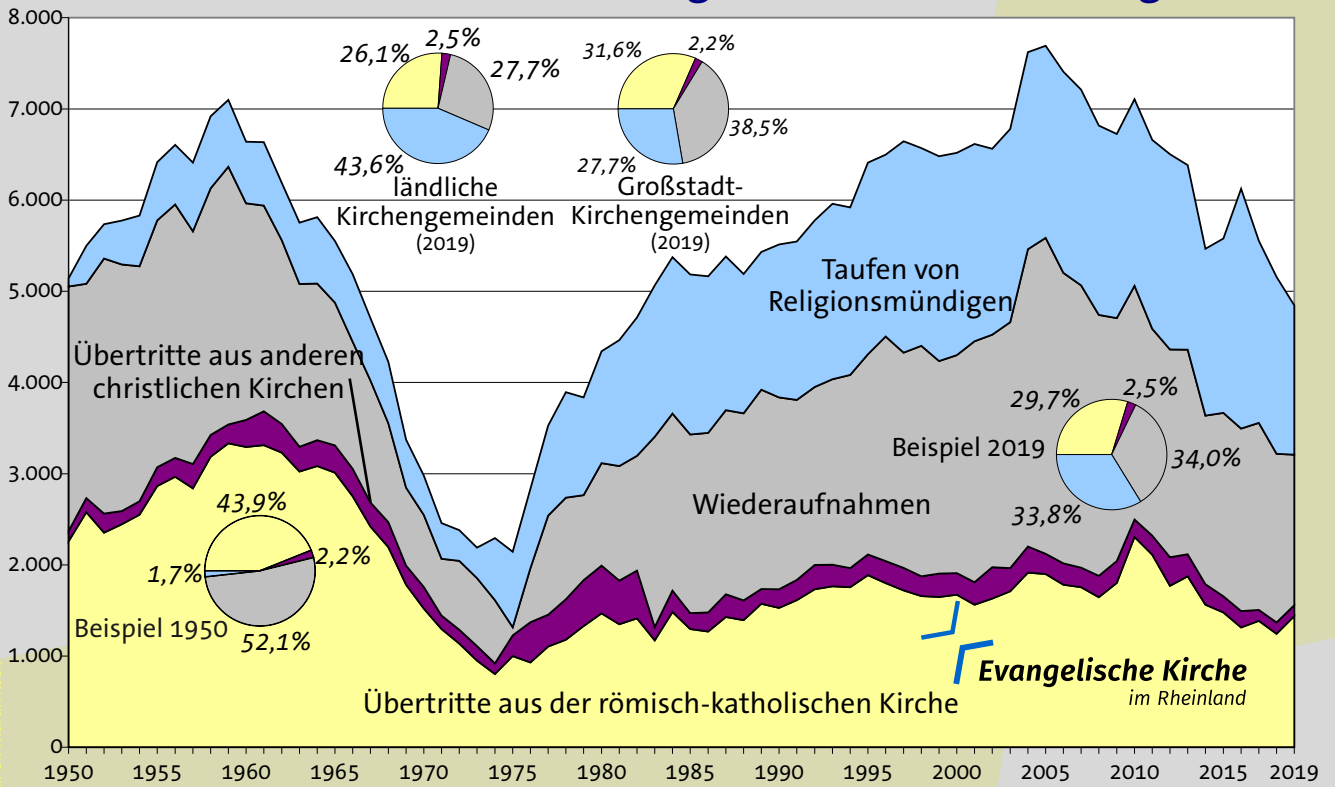
\*) Aufnahmen und Taufen von Religionsmündigen

## Ein- und Austritte 2019

je 1000 Gemeindeglieder



# Herkunft der in die Kirche eingetretenen Gemeindeglieder





# Altersaufbau der Gemeindeglieder der Ev. Kirche im Rheinland

